



Dr. med. Klaus Kraywinkel (MSc)

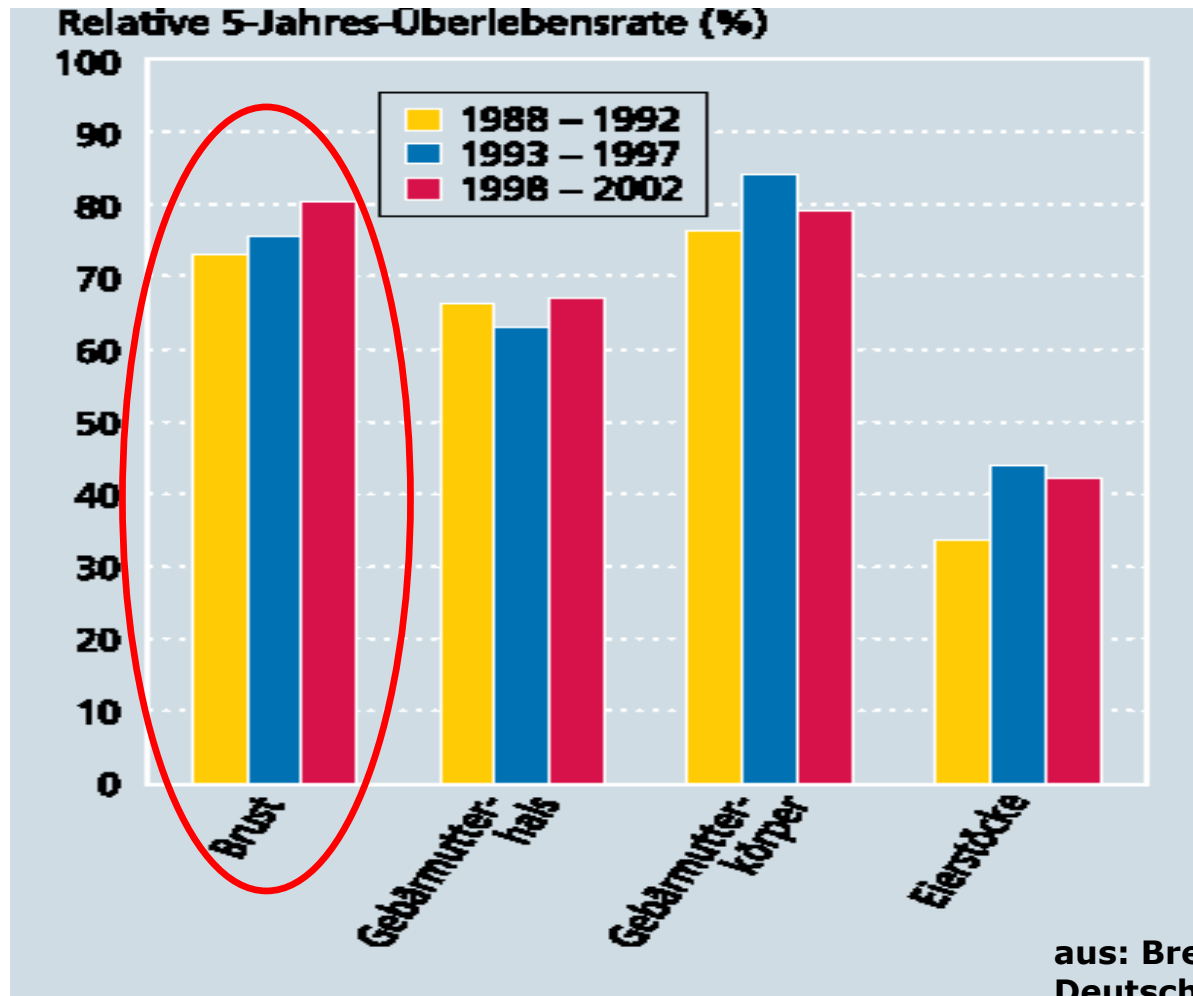
Stadienspezifische relative Überlebensraten
beim Mammakarzinom

- Ergebnisse aus den Krebsregistern des
Saarlands und des Reg.-Bez. Münsters –

oder:

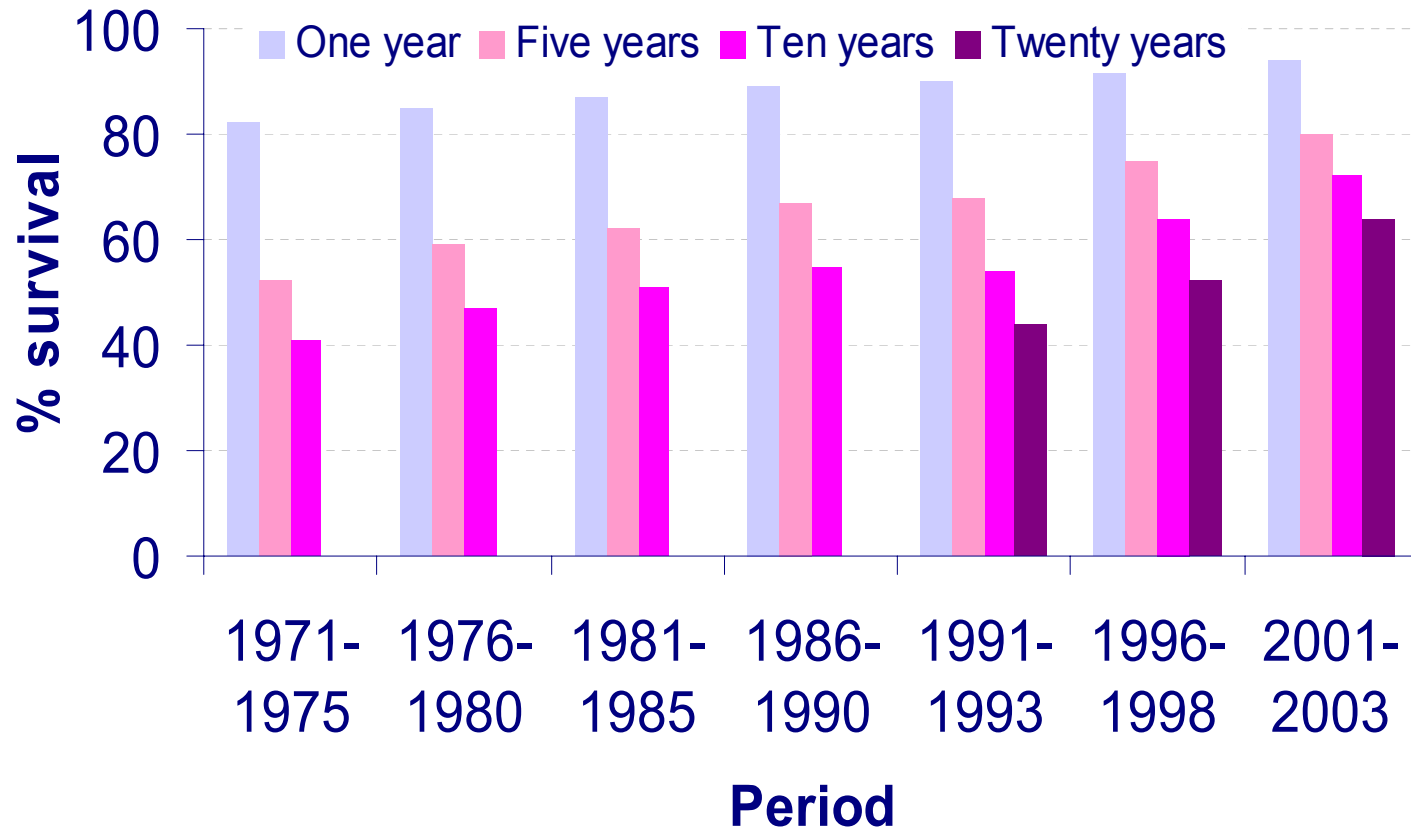
Warum leben Brustkrebspatientinnen heute länger ?

Verbesserung der Überlebensraten beim Mamma-Ca (Saarland)



Relative Überlebensraten Brustkrebs in England & Wales

Age standardised relative survival (%) at 1, 5, 10 and 20 years since diagnosis, female breast cancer, England & Wales



Quelle: Cancer Research UK

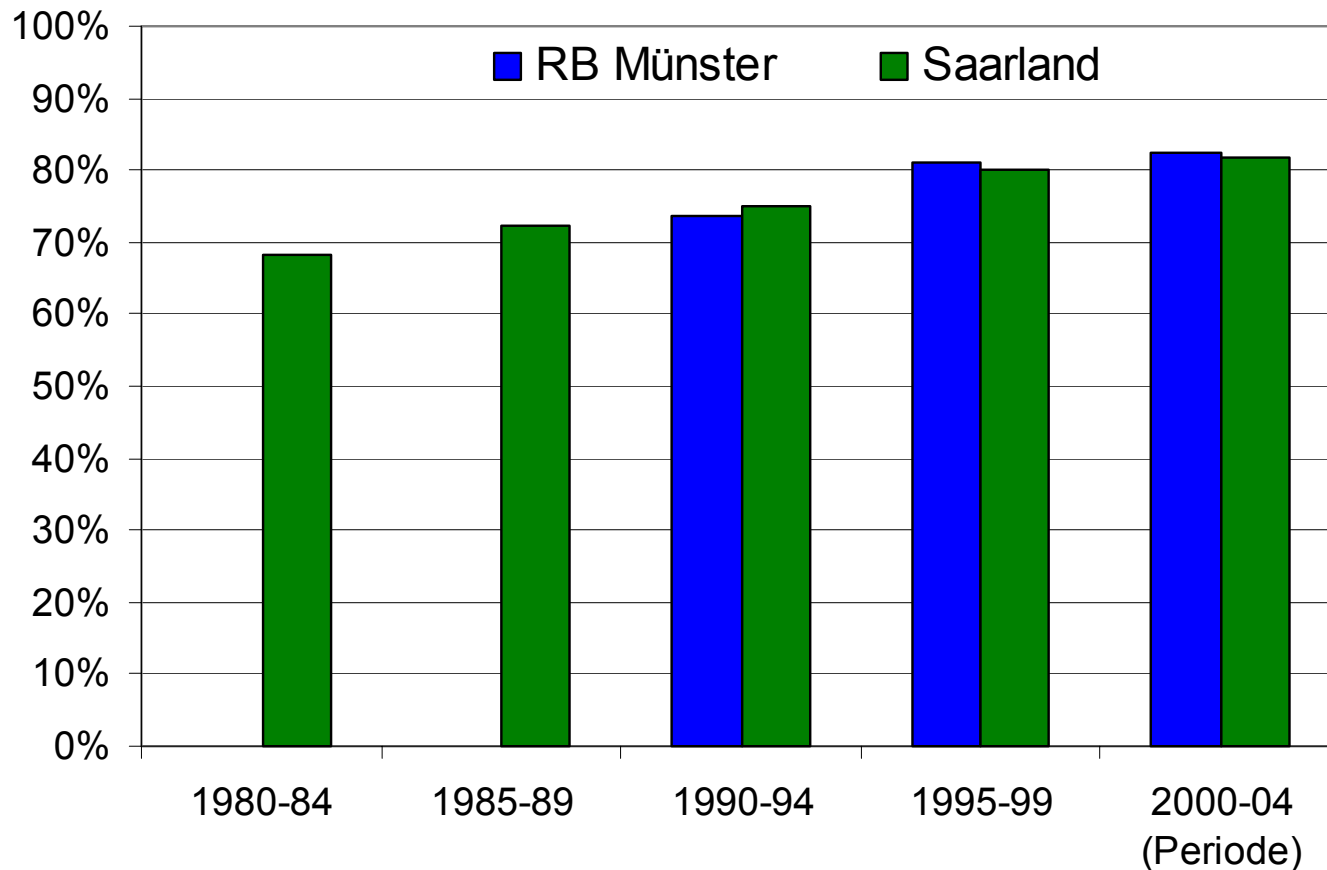
Fragestellung

- Übertragbarkeit der Ergebnisse aus dem Saarland auf andere Regionen in Deutschland ?
- Steigerung der Überlebensraten beim Brustkrebs – Folge der:
 - Verbesserung der Therapie ?
 - Stadienverschiebung ?

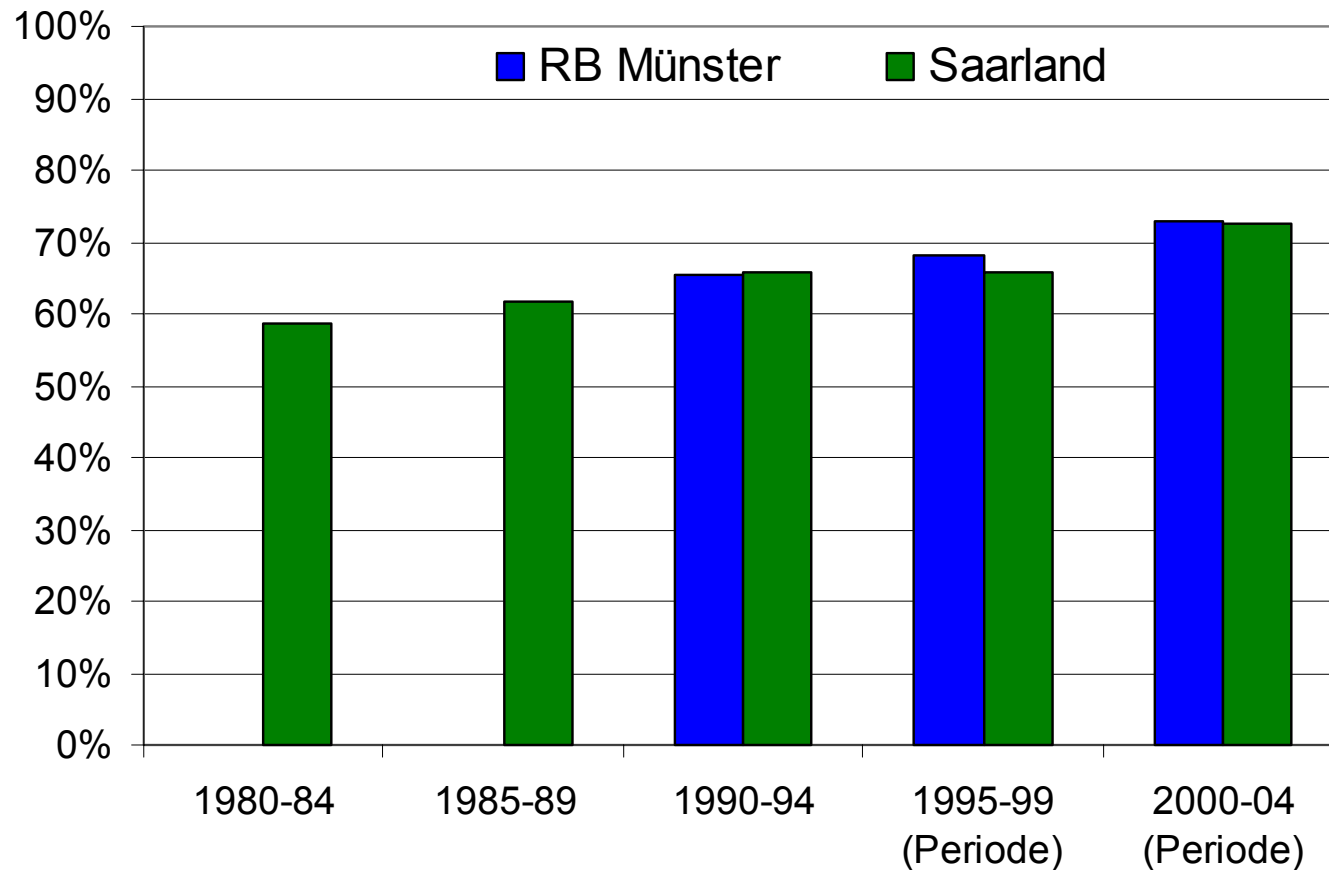
Methoden

- Invasives Mamma-Ca (Frauen) aus dem EKR Saarland (1980-2004, n=16.666) und dem EKR Reg.-Bez. Münster (1990-2004, n=22.939)
- Ausschluss von DCO-Fällen bzw. Fällen mit Sterbedatum=Diagnosedatum (Saar: 3,0%, Münster: 5,1%)
- Einschluss von Mehrfachtumoren
- Berechnung relativer Überlebensraten nach UICC Stadien mit dem SAS-Makro „periodh“ (Brenner et al.) und Sterbetafeln für Deutschland
- Kohortenanalyse für historische bzw. Periodenansatz für aktuelle Zeitperioden

Relative 5-Jahres-Überlebensraten Brustkrebs Saarland/RB Münster 1980/84 bis 2000/04



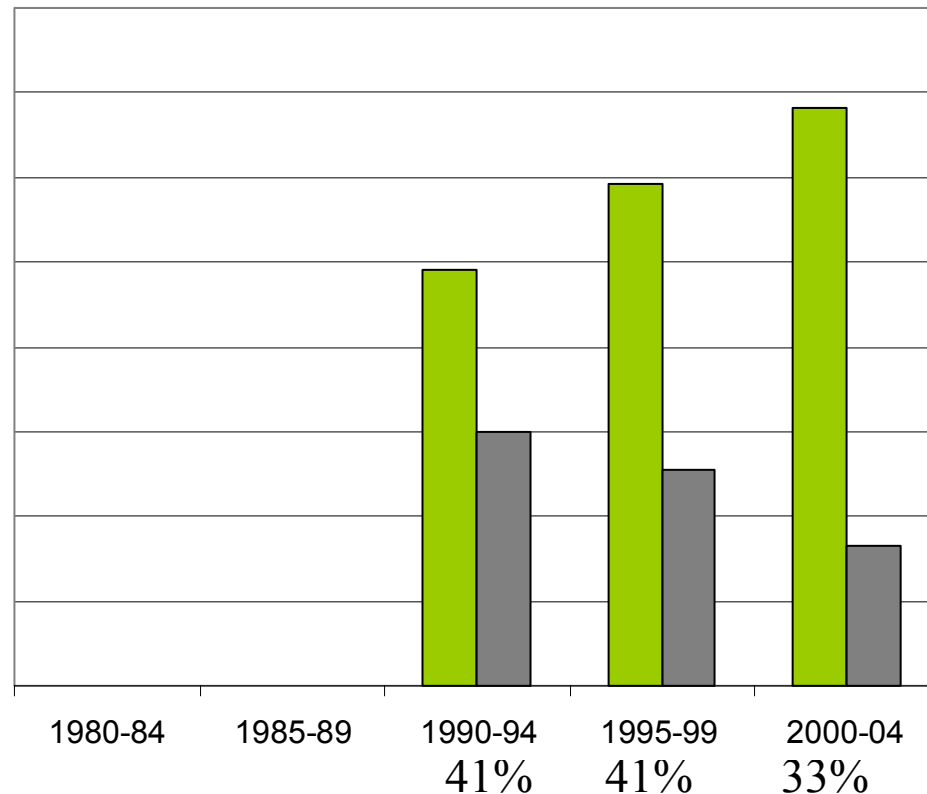
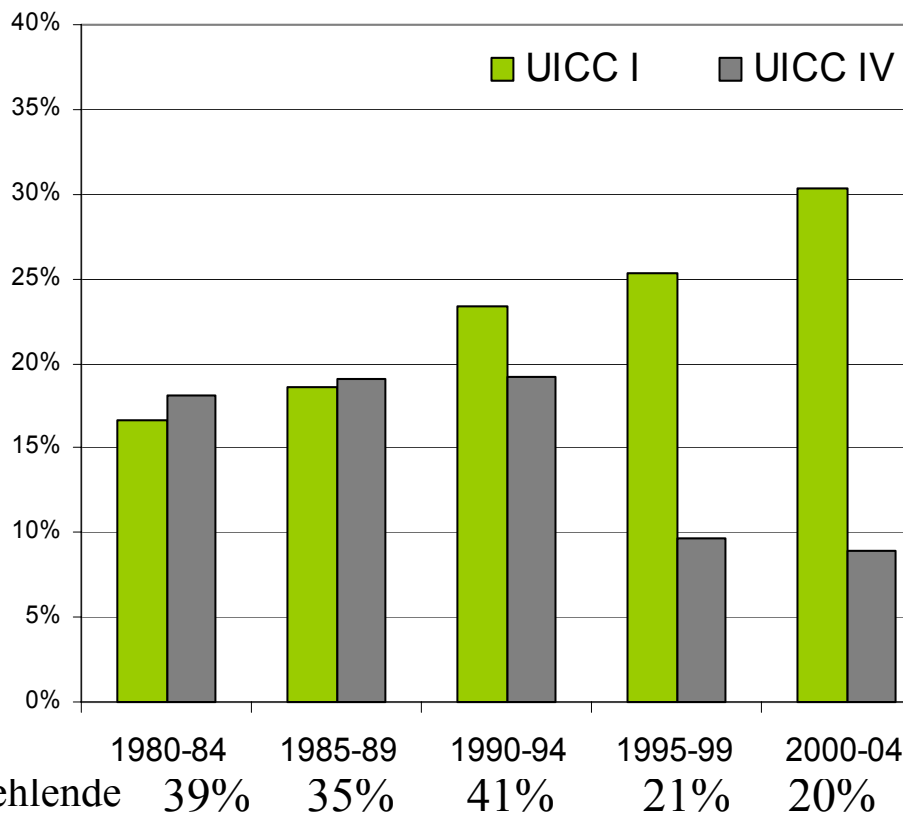
Relative 10-Jahres-Überlebensraten Brustkrebs Saarland/Münster 1980/84 bis 2000/04



Entwicklung der Stadienverteilung (UICC) 1980-2004

Saarland

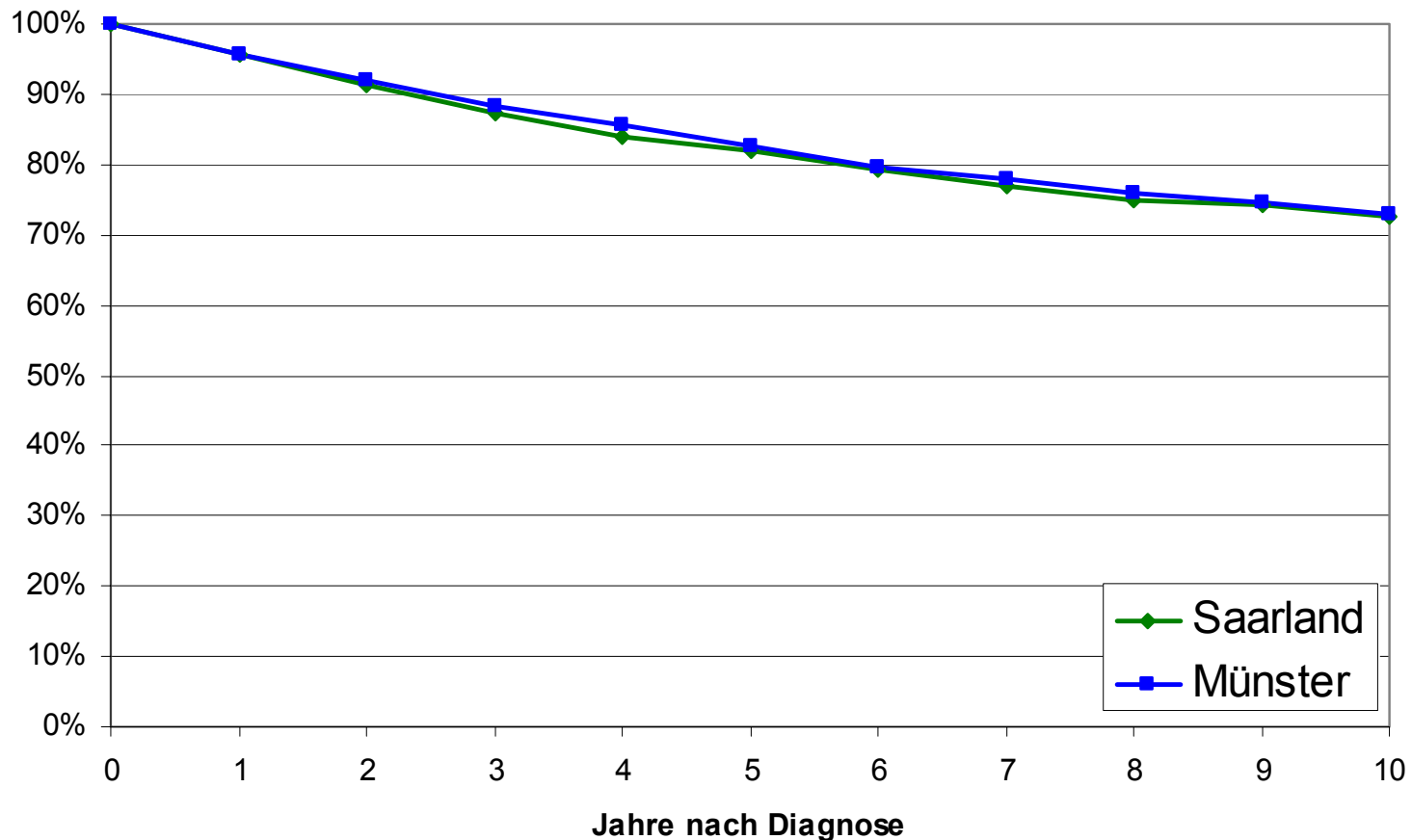
RB Münster



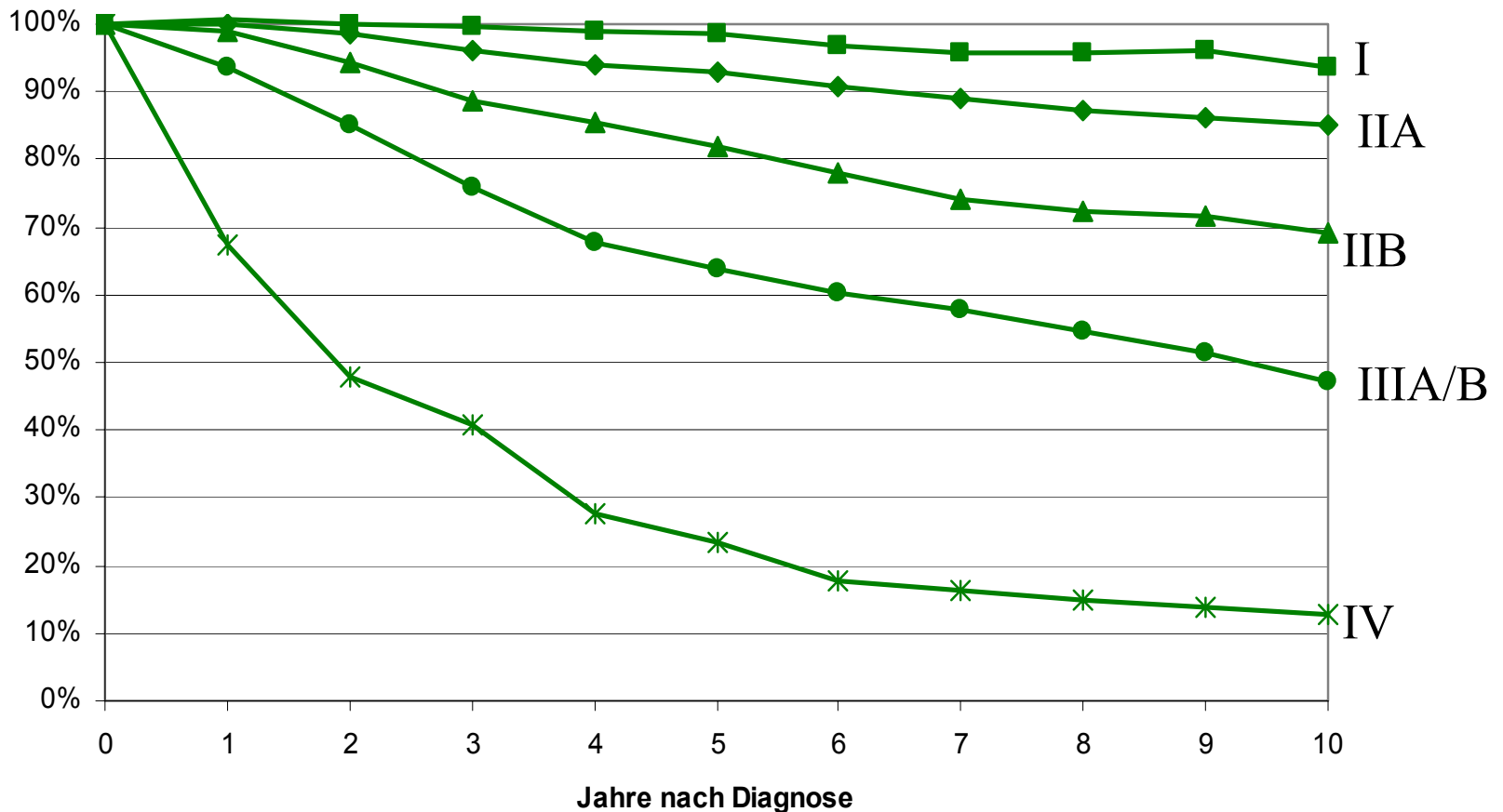
fehlernde Werte

40 Jahre Epidemiologisches Krebsregister Saarland

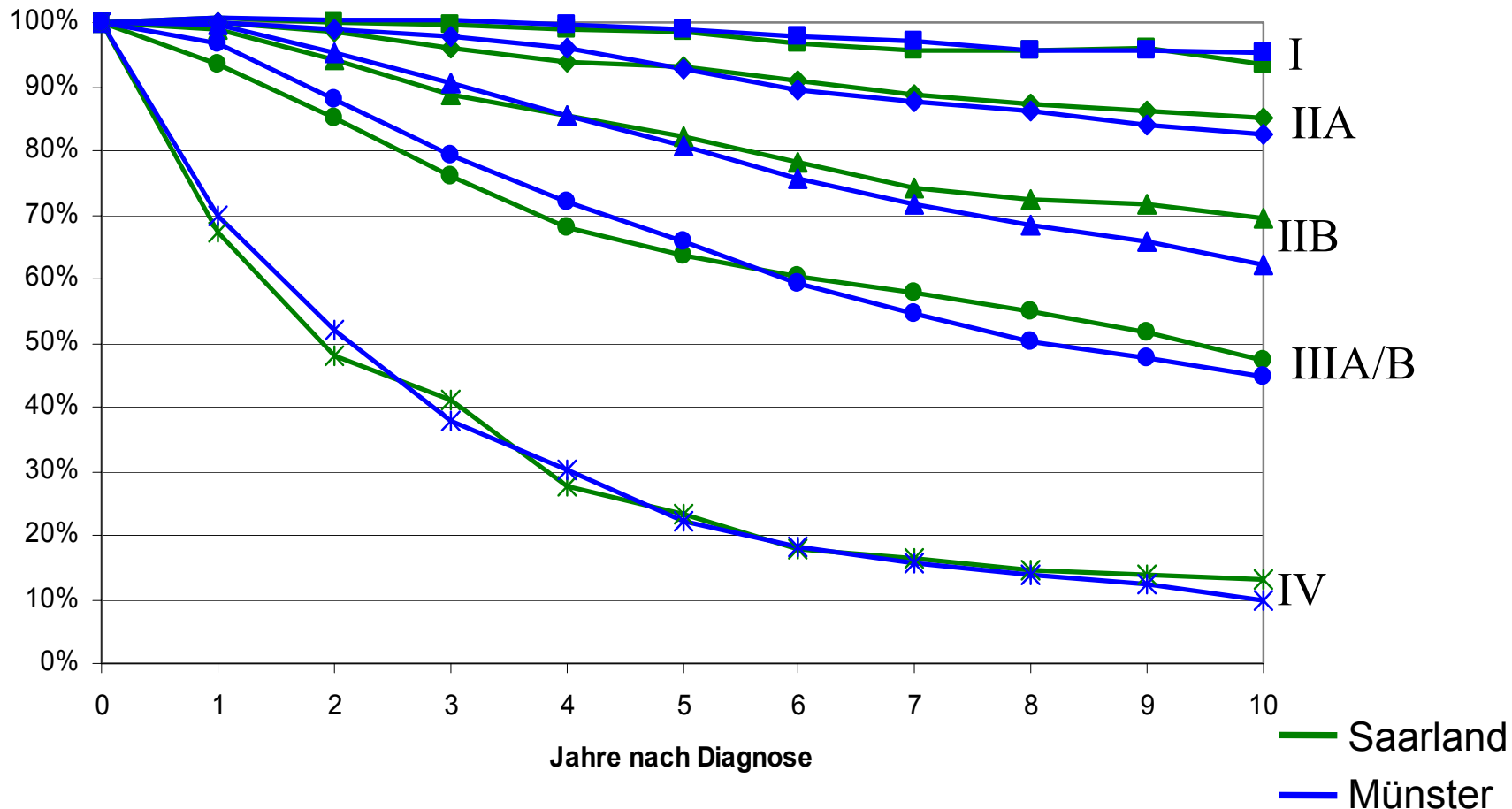
Relative Überlebensraten Brustkrebs Saarland/RB Münster 2000/04 (Periodeanalyse)



Relative Überlebensraten Brustkrebs Saarland n. UICC-Stadien - Periode 2000/04



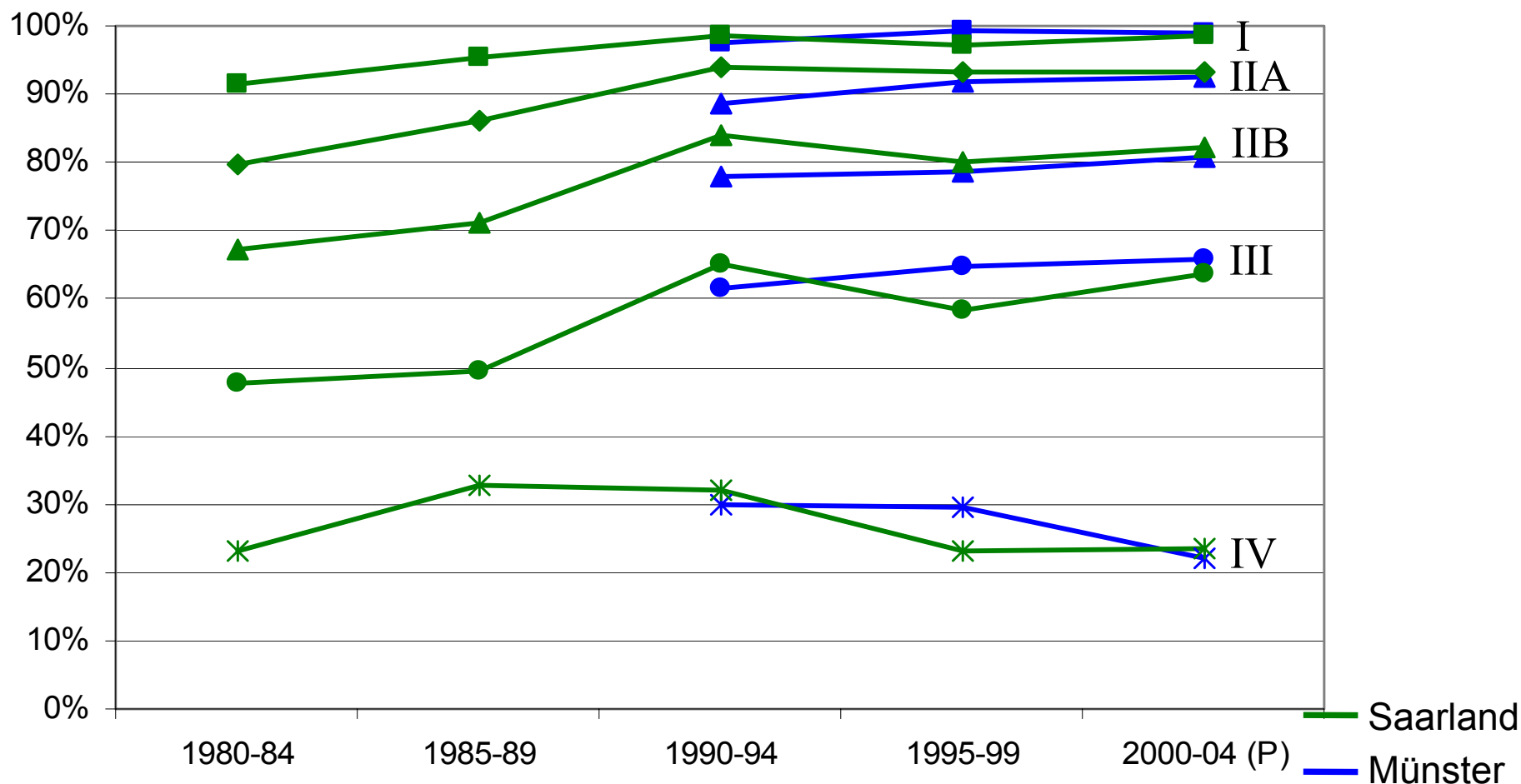
Relative Überlebensraten Brustkrebs Saarland/RB Münster n. UICC-Stadien - Periode 2000/04



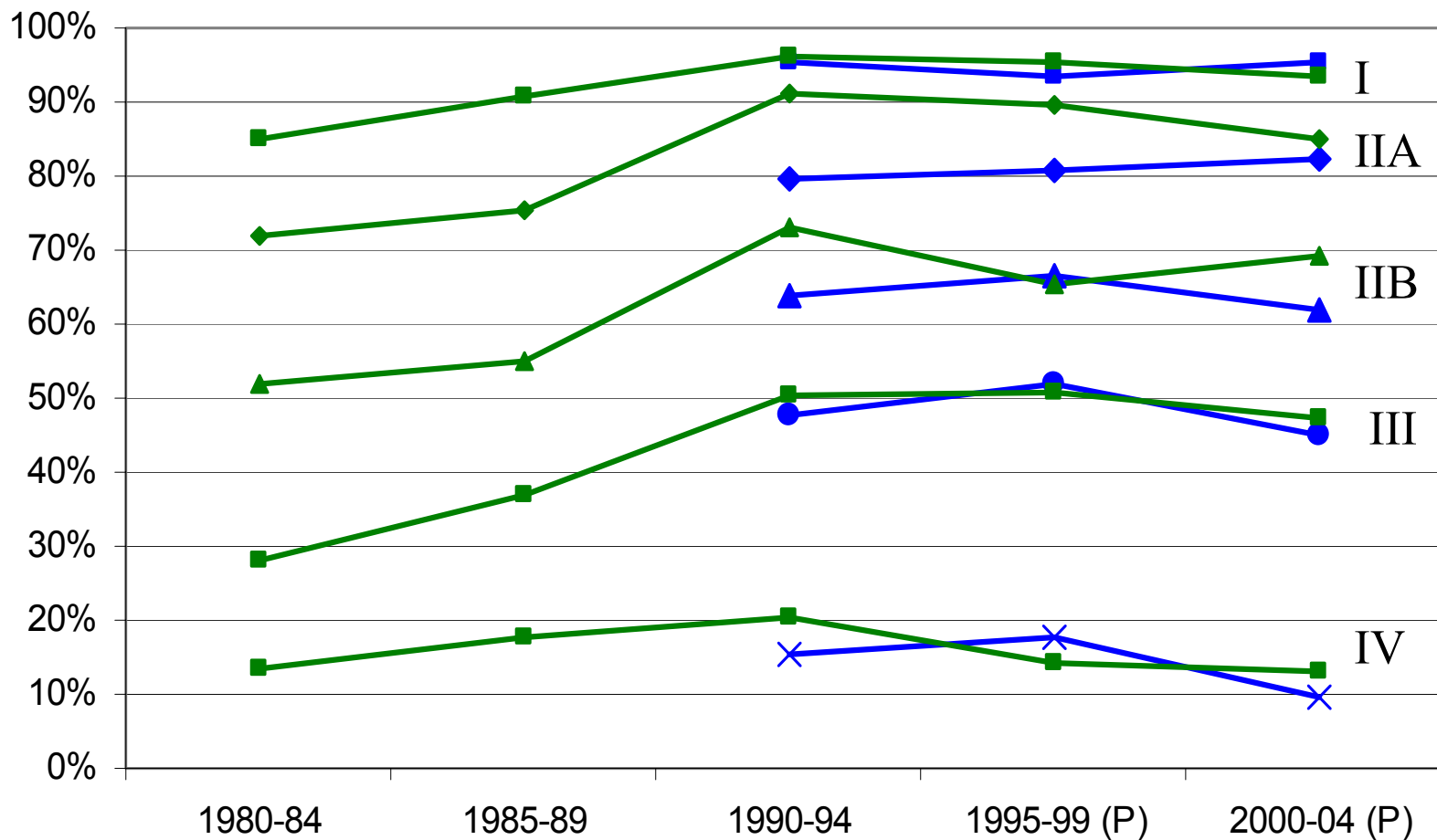
Stadienspezifische relative 5-Jahres-Überlebensraten Brustkrebs Saarland (n. UICC-Stadien)



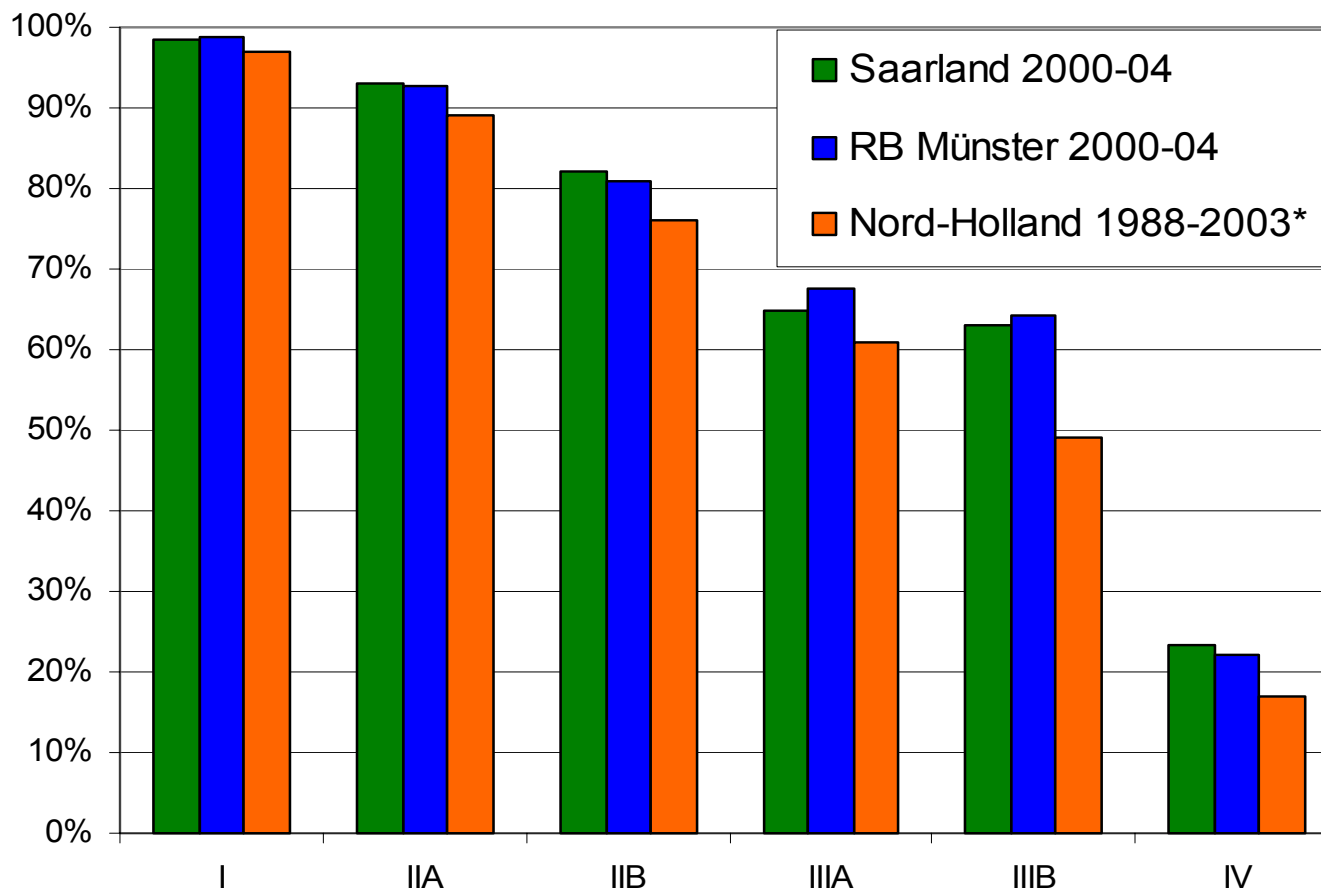
Stadienspezifische relative 5-Jahres-Überlebensraten Brustkrebs Saarland und RB Münster



Stadienspezifische 10-Jahres-Überlebensraten Brustkrebs Saarland und RB Münster

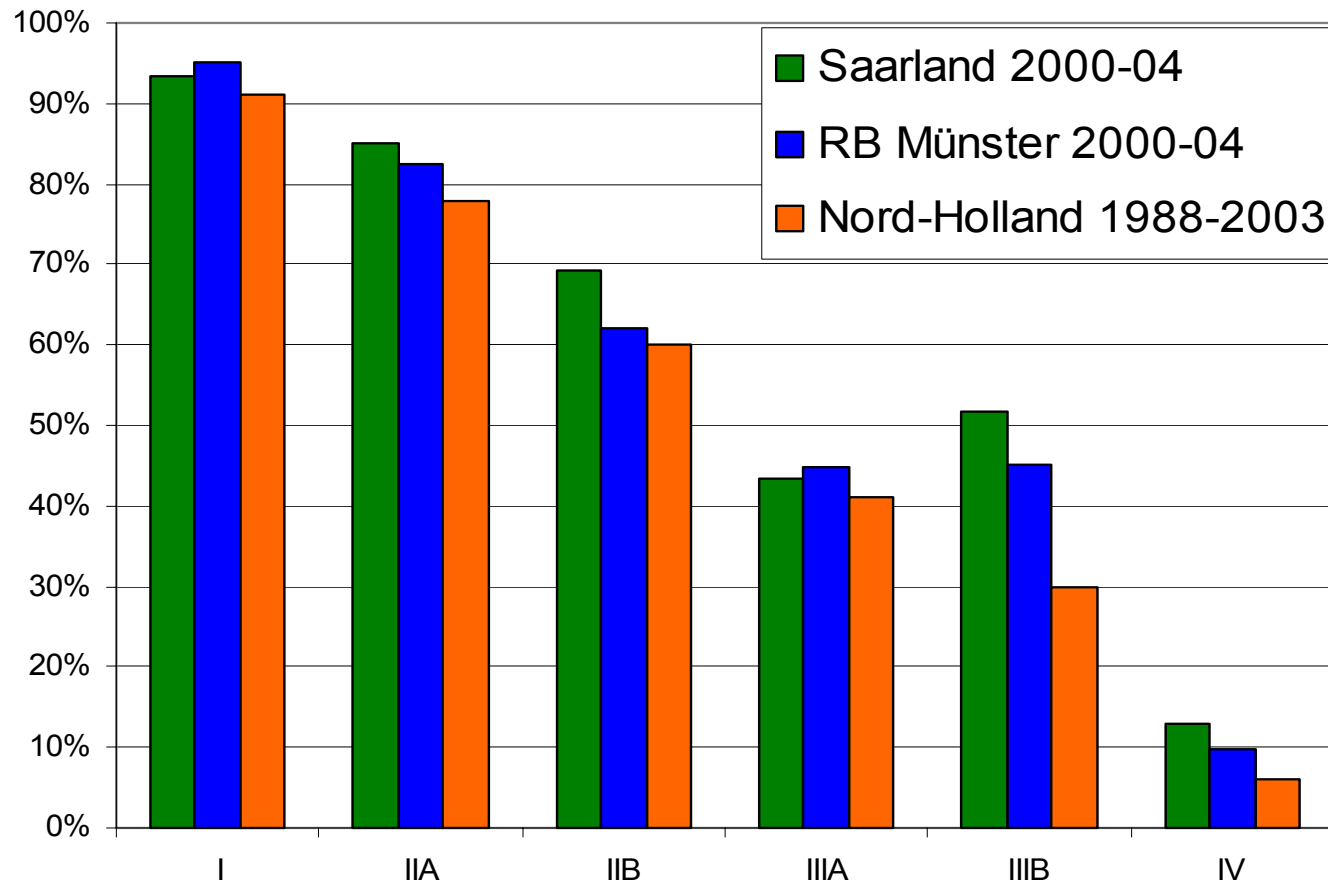


Aktuelle stadienspezifische relative 5-Jahres-Überlebensraten Brustkrebs: Vergleich mit Ergebnissen aus NL



*Quelle: Amsterdam
Cancer Registry

Aktuelle stadienspezifische relative 10-Jahres-Überlebensraten Brustkrebs: Vergleich mit Ergebnissen aus NL



Fazit

- Überlebensraten für Brustkrebs im Saarland und Reg.-Bez. Münster fast identisch
- In den 80er Jahren lässt die Steigerung der Überlebensraten innerhalb der Stadien I-III auf Verbesserung der Therapie schließen (z.B. Tamoxifen)
- Seit Anfang der 90er-Jahre keine Verbesserung der Überlebensraten innerhalb der Stadien
- Steigerung des Gesamt-Überlebens daher auf frühere Diagnosestellung zurückzuführen

Fazit (2)

- Erkenntnisgewinn durch:
 - Gemeinsame Standards für Auswertungen
 - Gemeinsame Auswertungen und Projekte
- Krebsregister sind keine Inseln !



Vielen Dank an:

Christa Stegmaier
Bernd Holleczek



Irene Schmidtman



Ulrich Batzler
Hans-Werner Hense



<http://www.krebsregister.nrw.de>